

**COMPLEX  
DETOXIFICATION  
FOR THE BODY**

**ENTEROSGEL**<sup>®</sup>  
Detoxifying agent

**Enterosgel eliminuje substancje toksyczne z organizmu człowieka, niszczy patologiczne i potencjalnie patologiczne mikroorganizmy, wspomagając rozwój mikroflory, zapewniając ochronę i naprawę membrany ochronnej przewodu pokarmowego.**



### **SKUTECZNOŚĆ I BEZPIECZEŃSTWO**

Obecnie, każdego roku jest zażywane ponad 100.000.000 pojedynczych dawek Enterosgel'u na całym świecie. Większość pacjentów stosujących Enterosgel według wskazań zawartych w ulotce informacyjnej, doświadcza dobroczynnych efektów. Do tej pory nie odnotowano działań niepożądanych (nieoczekiwanych). Enterosgel nie przedostaje się do krwiobiegu i tkanek organizmu, nie przykleja się również do błon śluzowych. Enterosgel, wraz z substancjami które wchłonął, jest całkowicie eliminowany z organizmu w ciągu 7-8 godzin.

### **WŁAŚCIWOŚCI DETOKSYKUJĄCE**

Enterosgel absorbuje toksyczne substancje z przewodu pokarmowego, zmniejszając w ten sposób poziom tych substancji krążących w organizmie. Przede wszystkim adsorbuje toksyny o średniej masie cząsteczkowej. Enterosgel nie powoduje niedoborów mikroelementów, wapnia, witamin i innych niezbędnych substancji.

### **NORMALIZACJA MIKROFLORY**

Enterosgel niszczy patogenne mikroorganizmy i eliminuje egzo- i endotoksyny wytwarzane w rezultacie procesów życiowych oraz śmierci mikrobów. Enterosgel pomaga odbudować normalną, prawidłową mikroflorę.

### **NAPRAWA BŁONY ŚLIZOWEJ**

Enterosgel wykazuje cytoprotekcyjne działanie (ochronne na komórki). Chroni błonę śluzową przed czynnikami chemicznymi i uszkodzeniami mechanicznymi. Enterosgel naprawia śluzówkę, pozytywnie wpływa na jej zdolności regeneracyjne, poprawia mikrokrażenie i fizjologiczną produkcję śluzu. Produkt sprzyja odbudowie ochrony immunologicznej śluzówki i normalizuje stężenie immunoglobuliny A.

**Szerokie spektrum terapeutyczne Enterosgel'u wynika z faktu, iż stan przewodu pokarmowego odgrywa ogromną rolę w rozwoju i postępie następujących chorób:**

#### **➔ ALERGOLOGIA**

Atopowe zapalenie skóry (atopic eczema), ostra i przewlekła pokrzywka, astma oskrzelowa, alergiczny nieżyt nosa, alergia pokarmowa.

#### **➔ GASTROENTEROLOGIA**

Choroby żołądka i dwunastnicy, choroby wrzodowe, zespół nadwrażliwości jelita grubego, choroby zapalne jelit, zespół złego wchłaniania, zaburzenia związane z patologią mikroflory jelitowej.

#### **➔ CHOROBY ZAKAŻNE**

Wirusowe i bakteryjne zapalenie jelit i żołądka: enterocolitis i gastroenteritis (salmonelloza, czerwonka, rotawirusy), wirusowe zapalenie wątroby.

#### **➔ NEFROLOGIA**

Ostre i przewlekłe zapalenie nerek, metaboliczna nefropatia.

#### **➔ POŁOŻNICTWO I GINEKOLOGIA**

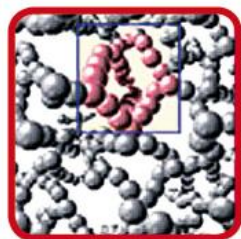
Zatrucie ciążyowe, zaburzenia łożyskowe - ostre i przewlekłe, bakteryjne i grzybicze, zakażenia pochwy.

#### **➔ TOKSYKOLOGIA**

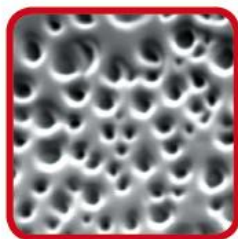
Zatrucia pochodzenia pokarmowego, alkoholowego, środki chemiczne, węglowodory aromatyczne, sole metali.

## WŁAŚCIWOŚCI ENTEROSGELU

- **Enterosgel** po podaniu doustnym wykazuje działanie odtruwające. W świetle jelita produkt adsorbuje i skutecznie eliminuje toksyczne substancje, toksyny bakteryjne [3g]\*, antygeny, alergeny pokarmowe, trucizny, alkohole, węglowodory aromatyczne, rozpuszczalniki organiczne, inne trucizny przemysłowe, sole metali ciężkich, radionuklidy.
- **Enterosgel** adsorbuje produkty niepełnej przemiany materii, zmniejsza stężenie mocznika, bilirubiny, cholesterolu, kompleksów lipidowych i metabolitów [3d] odpowiedzialnych za rozwój zatrucia endogennego i miażdżycy [4g].
- **Enterosgel** posiada porowatą strukturę krzemowej matrycy organicznej o kontrolowanych wymiarach porów (Rys. 1, 2). Taka struktura zapewnia selektywne właściwości produktu. Enterosgel głównie absorbuje substancje toksyczne o średniej masie cząsteczkowej [1D]. Enterosgel nie wpływa na wchłanianie witamin i mikroelementów, w tym wapnia.



**Rysunek 1.**  
Obszerne, kuliste przedstawienie Enterosgel'u (porowata struktura pokazana w środku ramki)



**Rysunek 2.**  
Enterosgel. Mikrofotografia. Mikroskopia elektronowa.

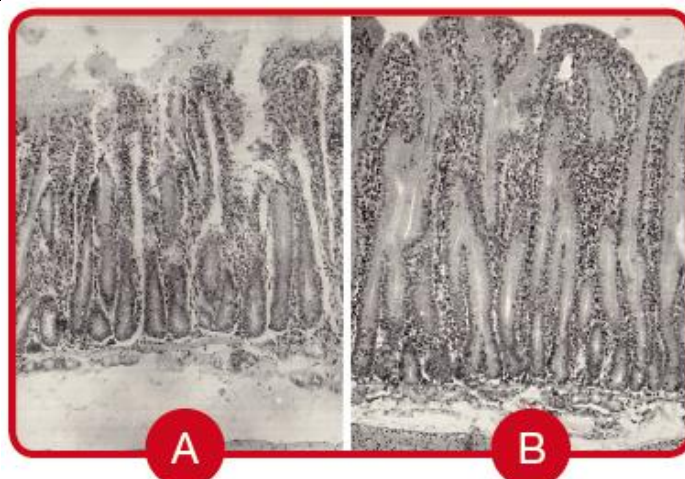


**Rysunek 3.**  
Interakcja pomiędzy Enterosgel'em a E. coli (pałeczka okrężnicy). Nieodwracalny związek pomiędzy Enterosgel'em a E. coli. Zniszczenia ściany komórkowej.

- **Enterosgel** niszczy mikroorganizmy chorobotwórcze: salmonella, Shigella (czerwonka), Klebsiella (pałeczki zapalenia płuc) oraz inne Gram-dodatnie i Gram-ujemne mikroorganizmy [6d, 7d]. Enterosgel tłumi egzotoksynotwórcze zdolności Staphylococcus (gronkowca) [Badania eksperymentalne Fleur F. S.]. Podczas elektrostatycznej interakcji z Enterosgel'em mikroorganizmy chorobotwórcze zostają zniszczone, a ich toksyczne fragmenty są adsorbowane na powierzchni sorbentu (Rysunek 3) [2g].
- **Enterosgel** nie hamuje normalnej mikroflory jelit; wspomaga wzrost i regenerację normalnych, zdrowych mikroorganizmów i pomaga poprawić odpornościowe zdolności flory jelitowej [6b]. Enterosgel hamuje rozwój grzybów Candida [8b].
- **Enterosgel** wiąże i eliminuje cząsteczki wirusowe i rotawirusowe [2c, 8c].
- **Enterosgel** przynosi ulgę w przejawach zatrucia, poprawia pracę jelit, wątroby i nerek. Przywraca do normy wyniki badań krwi i moczu. Pozytywnie wpływa na cytoochronę żołądka i błon śluzowych jelit [1g] oraz chroni je przed wpływami czynników agresywnych. Enterosgel przywraca mikrokrążenie w śluzówce jelit, zakłóca rozwój erozji i owrzodzenia, pomaga odzyskać ochronę immunologiczną błony śluzowej oraz normalizuje stężenie immunoglobulin A [5b].
- **Enterosgel** nie jest wchłaniany w przewodzie pokarmowym i nie przywiera do błony śluzowej, jest całkowicie eliminowany z organizmu bez przywierania do jego tkanek.
- **W ciągu 7-8 godzin** Enterosgel jest całkowicie usuwany z organizmu w sposób naturalny, wraz z substancjami, które wchłonął. Nie powoduje atonii jelit, nawet przy długoterminowym stosowaniu.

## ZASTOSOWANIE ENTEROSGELU W MEDYCYNIE

Enterosgel adsorbuje i eliminuje metabolity, drobnoustroje uszkadzające błonę śluzową jelit (rozprężone kwasy bilirubiny) oraz substancje zwiększające przepuszczalność (histamina, serotonina). Enterosgel również adsorbuje Gram-ujemne endotoksyny bakteryjne powodujące upośledzenie mikrokrążenia. Dlatego Enterosgel naprawia strukturę mikrokrążenia krwi i poprawia regenerację śluzówki. To, z kolei, prowadzi do odzyskania bariery ochronnej (Rys. 4) [1g]. Większa część nabłonka przewodu pokarmowego regeneruje się w czasie od 7 do 9 dni i dlatego też zalecane jest stosowanie kuracji Enterosgel'em przynajmniej 10 dni. Pierwsze efekty stosowania Enterosgel'u obserwowane są już na 3-6 dzień kuracji.



**Rysunek 4.**  
Enterosgel przywraca do normy regeneracyjne zdolności błony śluzowej jelita.

- A. Błona śluzowa jelita przed rozpoczęciem terapii Enterosgel'em.** Osłabione mikrokrążenie. Widoczne obszary z dużymi, głębokimi nadzermkami/ubytkami. Ultrastruktura komórek nabłonkowych jest osłabiona. Indeks mitotyczny 1,4-krotnie niższy, wskazujący zahamowanie proliferacji i wymianę uszkodzonych komórek nabłonka.
- B. Błona śluzowa jelit po terapii Enterosgel'em.** Odzyskane mikrokrążenie. Mniej nasilona dystrofia, brak złuszczenia komórek nabłonkowych. Zdolność regeneracyjna nabłonka jest przywrócona do normy.

## NEFROLOGIA I UROLOGIA

Stosowanie Enterosgel'u w kompleksowym leczeniu niewydolności nerek może skutecznie wyeliminować nie tylko zespół zatrucia [1D, 3D], ale również inne przejawy tej choroby, takie jak: bóle brzuszne, objawy dyzuryczne i gorączkę [4d]. Kuracja Enterosgel'em zawsze powoduje złagodzenie toksycznych i metabolicznych obciążeń ciała. Podanie Enterosgelu przy kwasicy (acidosis i acidaemia) u pacjentów z chorobami nerek i przewlekłą niewydolnością nerek wywołuje poprawę. Stężenie kreatyniny i mocznika zmniejsza się odpowiednio 1,7-krotnie i 2,2-krotnie, bufor wodorowęglanowy jest odzyskiwany i produkcja amonu poprawia się podczas stosowania Enterosgel'u przez 10-12 dni [3D].

### ALERGOLOGIA

W atopowym zapaleniu skóry i innych alergicznych chorobach skóry poprawę można zauważyć już po 1 lub 2 dniach leczenia Enterosgel'em. Choroba może być opanowana średnio po 6-12 dniach [2a]. Włączenie Enterosgel'u w kompleksowym leczeniu pacjentów z astmą pozwala na zmniejszenie nasilenia choroby lub zapobiega zaostrzeniom [1a], wydłuża remisję, normalizuje parametry immunologiczne i wyniki badań czynnościowych układu oddechowego [5a, 6a].

### GASTROENTEROLOGIA

Podawanie Enterosgel'u u pacjentów z chorobą wrzodową prowadzi do skutecznego wykorzenienia Helicobacter pylori. Badania wykazały, że leczenie Enterosgel'em normalizuje mikroflorę jelitową u pacjentów z nadmiernym wzrostem bakterii w ciągu 10-12 dni. Produkt poprawia ogólne samopoczucie, skraca czas trwania niestrawności, zespołów bólowych oraz gorączki, Pomaga przywrócić przewód pokarmowy do normalnego, prawidłowego stanu. U pacjentów ze stanami zapalnymi lub chorobami erozyjno-wrzodowymi przewodu pokarmowego Enterosgel przyspiesza naprawę błony śluzowej [3b, 5b, 6b].

### CHOROBY ZAKAŻNE

Istotne jest, aby Enterosgel podawany był już przy pierwszych objawach choroby. U pacjentów z infekcjami jelitowymi normalizacja temperatury ciała następuje w ciągu 24 godzin, a normalizacja stolców w 2 dniu leczenia. U osób z wirusowym zapaleniem wątroby pozytywne efekty to m.in. poprawa ogólnego samopoczucia, zwiększony apetyt, złagodzenie świądu i osłabienia, zmniejszenie stężenia bilirubiny i aminotransferazy już po 5-7 dniach [4b, 1c].

\* [ ] - Teksty tych artykułów można znaleźć w zgromadzonych publikacjach na temat Enterosgel'u.